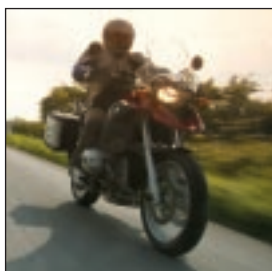


# Distanzia: Der Dual-Sport-Reifen



- Ideal für Dual-Sport-Motorräder mit größerer Kapazität
- Für die Straße entwickelt, aber auch für Geländefahrten geeignet
- 90 % Straße, 10 % Off-Road
- Für hervorragenden Grip bei trockener und nasser Straße entwickelte Gummiverbindung



- Überlegene Lebensdauer
- Besonderes, robust aussehendes Profilmuster
- Einige Größen mit einer Geschwindigkeitszulassung von bis zu 210 km/h
- Spezielle Verbindung Supermoto-Varianten\*\*

Da Dual-Sport-Bikes überwiegend auf der Straße und weniger im Gelände gefahren werden, hat Avon die Leistungsfähigkeit des Distanzia hauptsächlich auf Asphaltgrund ausgerichtet. Aber wenn Sie wollen, verhält sich der Distanzia auch bei Abstechern in weniger befestigtes Gelände hervorragend.

Mit einem robust aussehenden Profilmuster, das zum Stil und Zweck Ihres Motorrads passt, verfügt der Distanzia über eine Gummiverbindung, die Ihnen bei nasser und trockener Fahrbahn den Grip für ein gutes Fahrgefühl gibt. Seine Fahreigenschaften sind speziell an das Kurven- und Richtungsänderungsverhalten von Dual-Sport-Motorrädern mit größerer Kapazität angepasst.

Mit seiner hohen Lebensdauer und Geschwindigkeitszulassungen von (in einigen Größen) bis zu 210 km/h ist der Distanzia die ideale Wahl für Ihr Dual-Sport-Motorrad.



## Spezifikation

Größe	Tragfähigkeits-/Geschwindigkeitsindex	Empf. Felge (Zoll)	Altern. Felge (Zoll) Min/Max	Gesamtbreite (mm)	Gesamtdurchmesser (mm)	Größe	Tragfähigkeits-/Geschwindigkeitsindex	Empf. Felge (Zoll)	Altern. Felge (Zoll) Min/Max	Gesamtbreite (mm)	Gesamtdurchmesser (mm)
-------	---------------------------------------	--------------------	------------------------------	-------------------	------------------------	-------	---------------------------------------	--------------------	------------------------------	-------------------	------------------------

### DISTANZIA AM43 VORN

300-21	51S	1.85	1.60* - 2.15	91	704
80/90-21	48S	1.85	1.60* - 2.15	84	693
90/90-21	54H	2.15	1.85* - 2.50	92	706
90/90-21	54T	2.15	1.85* - 2.50	92	706
100/90-19	57H	2.50	2.15* - 2.75	105	666
110/80 R19	59H/V	2.50	2.15* - 3.00	109	664
120/70 R17 SM	58H	3.50	3.00 - 3.75	121	603

### DISTANZIA AM44 HINTEN

400-18	64S	2.50	2.15* - 2.75	120	675
410-18	60S	2.50	2.15* - 2.75	115	650
460-18	63S	2.75	2.15* - 3.00	122	667
110/80-18	58S	2.50	2.15* - 3.00	115	643
120/80-18	62S	2.75	2.50 - 3.00	125	666
120/90-17	64S	2.75	2.50 - 3.00	131	650
130/80-17	65T	3.00	2.50 - 3.50	138	654
130/80 R17	65H	3.00	2.50 - 3.50	133	643
140/80 R17	69H	3.50	3.50 - 3.75	144	652
150/60 R17 SM	66H	4.00	4.00 - 4.50	148	614
150/70 R17	69H/V	3.50	3.50 - 4.00	153	640
160/60 R17 SM	69H	4.50	4.25 - 5.00	160	623

SM - Super Motard \*Äquivalente Größen 1,60 = WM1, 1,85 = WM2, 2,15 = WM3



SM - Super Motard 2,15 = WM3

